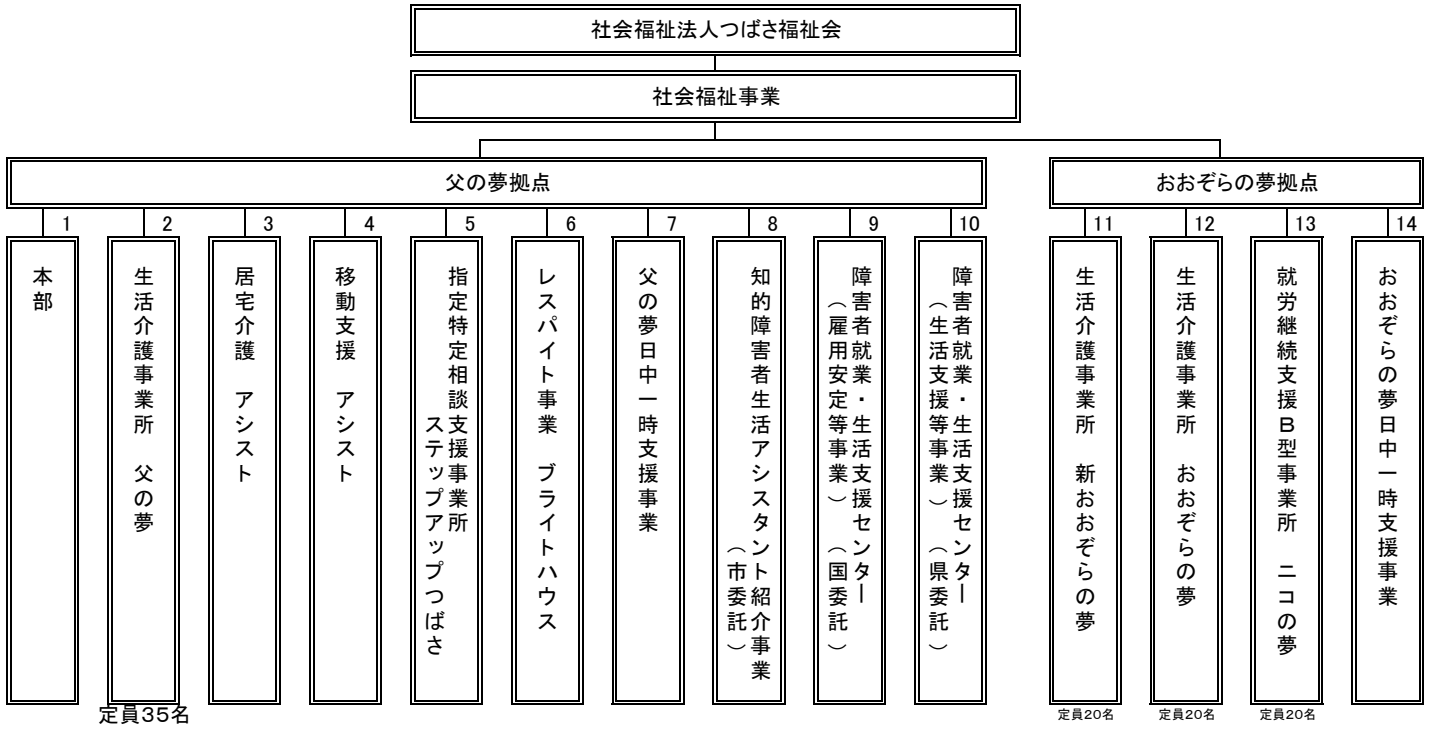


【令和2年度 社会福祉法人つばさ福祉会 決算報告】



社会福祉事業 貸借対照表 (単位:千円)

資産の部		負債の部	
科目	当年度末	科目	当年度末
流動資産	391,850	流動負債	63,531
固定資産	497,786	固定負債	41,544
基本財産	343,615	負債の部合計	105,075
その他の固定資産	154,171	純資産の部	
		基本金	77,654
		国庫補助金等特別積立金	112,412
		その他の積立金	131,317
		次期繰越活動収支差額	463,178
		純資産の部合計	784,561
資産の部合計	889,636	負債及び純資産の部合計	889,636



社会福祉事業 資金収支計算書 (単位:千円)

	法人計	父の夢拠点	おおぞらの夢拠点
事業活動収入計(1)	331,564	146,128	185,436
事業活動支出計(2)	303,641	154,979	148,662
事業活動資金収支差額(3)=(1)-(2)	27,923	△ 8,851	36,774
施設整備等収入計(4)	4,320	3,000	1,320
施設整備等支出計(5)	5,329	210	5,119
施設整備等資金収支差額(6)=(4)-(5)	△ 1,009	2,790	△ 3,799
その他の活動収入計(7)	17,952	17,659	293
その他の活動支出計(8)	2,034	976	1,058
財務活動資金収支差額(9)=(7)-(8)	15,918	16,683	△ 765
予備費(10)			
当期資金収支差額合計(11)=3+6+9-10	42,832	10,622	32,210
前期末支払資金残高(12)	302,401	105,159	197,242
当期末支払資金残高(11)+(12)	345,233	115,781	229,452

社会福祉事業 事業活動計算書 (単位:千円)

	法人計	父の夢拠点	おおぞらの夢拠点
サービス活動収益計(1)	316,532	137,218	179,314
サービス活動費用計(2)	310,527	158,112	152,415
サービス活動増減差額(3)=(1)-(2)	6,005	△ 20,894	26,899
サービス活動外収益計(4)	15,032	8,910	6,122
サービス活動外費用計(5)	463	0	463
サービス活動外増減差額(6)=(4)-(5)	14,569	8,910	5,659
経常増減差額(7)=(3)+(6)	20,574	△ 11,984	32,558
特別収益計(8)	8,870	3,000	5,870
特別費用計(9)	5,873	4,553	1,320
特別増減差額(10)=(8)-(9)	2,997	△ 1,553	4,550
当期活動増減差額(11)=(3)+(6)+(9)	23,571	△ 13,537	37,108
前期繰越活動増減差額(12)	422,256	257,765	164,491
当期末繰越活動増減差額(13)=(11)+(12)	445,827	244,228	201,599
基本金取崩額(14)	0	0	0
その他の積立金取崩額(15)	17,350	17,350	0
その他の積立金積立額(16)	0	0	0
次期繰越活動収支差額(17)=13+14+15-16	463,177	261,578	201,599

財 産 目 録

令和 3年 3月31日 現在

(単位:円)

貸借対照表科目	場所・物量等	取得年度	使用目的等	取得価額	減価償却累計額	貸借対照表価額
I 資産の部						
1 流動資産						
現金預金						
現金	(父の夢) 現金手許有高	—	運転資金として	—	—	45,390
現金	(おおぞらの夢) 現金手許有高	—	運転資金として	—	—	17,341
現金	(新おおぞらの夢) 現金手許有高	—	運転資金として	—	—	22,002
現金	(ニコの夢) 現金手許有高	—	運転資金として	—	—	20,000
預金	(本部) 東邦銀行方木田支店 174583	—	運転資金として	—	—	17,893,116
預金	(父の夢) 東邦銀行方木田支店 359311	—	運転資金として	—	—	61,379,201
預金	(居宅アシスト) 東邦銀行方木田支店 318445	—	運転資金として	—	—	1,782,792
預金	(移動アシスト) 東邦銀行方木田支店 318453	—	運転資金として	—	—	3,427,353
預金	(ブライトハウス) 東邦銀行方木田支店 278206	—	運転資金として	—	—	1,935,867
預金	(父の夢日中一時) 東邦銀行方木田支店 318461	—	運転資金として	—	—	1,496,674
預金	(生活アシスタント) 東邦銀行方木田支店 243941	—	運転資金として	—	—	515,423
預金	(支援センター(雇用)) 東邦銀行方木田支店 347178	—	運転資金として	—	—	461,377
預金	(支援センター(生活)) 東邦銀行方木田支店 347194	—	運転資金として	—	—	4,080,506
預金	(ステップアップつばさ) 東邦銀行方木田支店 368426	—	運転資金として	—	—	3,112,638
預金	(おおぞらの夢) 東邦銀行平野支店 287539	—	運転資金として	—	—	46,463,084
預金	(新おおぞらの夢) 東邦銀行平野支店 272051	—	運転資金として	—	—	38,114,545
預金	(ニコの夢) 東邦銀行平野支店 299090	—	運転資金として	—	—	32,162,824
預金	(ニコの夢授産) 東邦銀行平野支店 299308	—	運転資金として	—	—	4,086,191
預金	(おおぞらの夢日中一時) 東邦銀行平野支店 314935	—	運転資金として	—	—	3,140,926
預金(福銀)	(本部) 福島銀行福島西支店 1071147	—	運転資金として	—	—	6,287,488
預金(信金)	(本部) 福島信用金庫吉井田支店 0300653	—	運転資金として	—	—	5,258,504
	小計					231,703,242
事業未収金	本部	—	支援センター運転資金差額他として	—	—	36,279,364
	父の夢	—	介護給付費収入他として	—	—	21,593,987
	移動アシスト	—	受託事業収入他として	—	—	349,527
	ステップアップつばさ	—	サービス計画等作成収入他として	—	—	579,120
	ブライトハウス	—	利用料収入他として	—	—	79,880
	父の夢日中一時	—	受託事業収入他として	—	—	587,544
	支援センター(雇用)	—	委託費他として	—	—	32,577,741
	支援センター(生活)	—	電話料金他として	—	—	118,992
	おおぞらの夢	—	介護給付費収入他として	—	—	12,659,211
	新おおぞらの夢	—	介護給付費収入他として	—	—	11,483,357
	ニコの夢	—	訓練等給付費他として	—	—	5,758,950
	おおぞらの夢日中一時	—	受託事業収入他として	—	—	773,020
	小計					122,840,693
原材料前払金	ニコの夢	—	授産パン工房材料代として	—	—	8,838
	本部	—	永年勤続表彰費他として	—	—	356,000
	父の夢	—	研修参加費他として	—	—	392,380
	支援センター雇用	—	家賃代として	—	—	200,475
	支援センター生活	—	家賃代として	—	—	66,825
	おおぞらの夢	—	火災共済掛金代他として	—	—	61,790
	新おおぞらの夢	—	火災共済掛金代他として	—	—	61,790
	ニコの夢	—	火災共済掛金代他として	—	—	89,380
	小計					1,228,640
	流動資産合計					355,781,413
2 固定資産						

財 産 目 録

令和 3年 3月31日 現在

(単位:円)

貸借対照表科目	場所・物量等	取得年度	使用目的等	取得価額	減価償却累計額	貸借対照表価額
(1) 基本財産						
土地	(父の夢拠点) 福島市八木田字並柳41番の3 他	—	第2種社会福祉事業である、父の夢施設等に使用	—	—	87,357,040
	(おおぞらの夢拠点) 福島市南矢野目字桜内30番の7	—	第2種社会福祉事業である、ニコの夢施設等に使用	—	—	48,948,693
	小計					136,305,733
建物	(父の夢拠点) 福島市八木田字並柳41番の3	1996年度	第2種社会福祉事業である、父の夢施設等に使用	130,392,070	72,430,135	57,961,935
	(父の夢拠点) 福島市八木田字並柳41番の3 (増築)	2018年度	第2種社会福祉事業である、父の夢施設等に使用	153,889,199	10,812,250	143,076,949
	(父の夢拠点) 福島市八木田字並柳41番の3 (改修)	2020年度	第2種社会福祉事業である、父の夢施設等に使用	9,006,545	352,002	8,654,543
	(おおぞらの夢拠点) 福島市南矢野目字桜内前6番9 他	2005年度	第2種社会福祉事業である、おおぞらの夢施設等に使用	184,996,468	44,319,525	140,676,943
	(おおぞらの夢拠点) 福島市南矢野目字桜内前6番9	2019年度	第2種社会福祉事業である、おおぞらの夢施設等に使用	4,882,065	515,038	4,367,027
	(おおぞらの夢拠点) 福島市南矢野目字桜内前6番9	2020年度	第2種社会福祉事業である、おおぞらの夢施設等に使用	3,930,667	175,568	3,755,099
		小計				
基本財産合計						494,798,229
(2) その他の固定資産						
構築物	(父の夢拠点) 福島市八木田字並柳41番の3	—	第2種社会福祉事業である、父の夢施設等に使用	4,105,753	3,208,014	897,739
	(おおぞらの夢拠点) 福島市南矢野目字桜内前6番の9	—	第2種社会福祉事業である、おおぞらの夢施設等に使用	241,877	241,874	3
	小計					897,742
車輛運搬具	(父の夢拠点) ホンダN-BOX他10台	—	利用者活動用	31,143,483	25,730,092	5,413,391
	(おおぞらの夢拠点) 日産セレナ他10台	—	利用者活動用	33,676,112	24,960,850	8,715,262
	小計					14,128,653
器具及び備品	(父の夢拠点) 手動式入浴リフト他	—	第2種社会福祉事業である、父の夢施設等に使用	14,815,626	8,268,225	6,547,401
	(おおぞらの夢拠点) 耐火金庫他	—	第2種社会福祉事業である、おおぞらの夢施設等に使用	13,290,899	9,213,201	4,077,698
	小計					10,625,099
建設仮勘定	(父の夢拠点) 飯坂町平野地区用地	—	用地取得にかかる開発申請費用	5,000,000	—	5,000,000
	(父の夢拠点) 電話加入権他	—	第2種社会福祉事業である、父の夢施設等に使用	—	—	395,720
	(おおぞらの夢拠点) 下水道受益者負担金	—	第2種社会福祉事業である、おおぞらの夢施設等に使用	—	—	589,660
	小計					985,380
退職給付引当資産	(父の夢拠点) 東邦銀行方木田支店	—	職員退職給付金のために積立している (県社協)	—	—	13,254,745
	(おおぞらの夢拠点) 東邦銀行平野支店	—	職員退職給付金のために積立している (県社協)	—	—	10,564,635
	小計					23,819,380
長期前払費用	(父の夢拠点) N-BOXリサイクル預託金	—	利用者活動費用	—	—	8,110
	(おおぞらの夢拠点) セレナリサイクル預託金	—	利用者活動費用	—	—	20,980
	小計					29,090
人件費積立資産	(本部) 定期預金 福島銀行福島西支店	—	将来における人件費の目的のために積立している	—	—	11,000,000
	(本部) 定期預金 福島銀行福島西支店	—	将来における人件費の目的のために積立している	—	—	1,300,000
	小計					12,300,000
修繕積立資産	(本部) 定期預金 福島銀行福島西支店	—	将来における修繕費の目的のために積立している	—	—	22,120,000
備品等購入積立資産	(本部) 定期預金 福島銀行福島西支店	—	将来における備品等購入の目的のために積立	—	—	16,000,000
建設積立資産	(本部) 定期預金 福島信用金庫吉井田支店	—	将来における建設費の目的のために積立している	—	—	52,447,164
差入保証金	支援センター雇用	—	福島八木田ビル105・106・107号室 家賃保証金	—	—	420,000
その他の固定資産合計						158,772,508
固定資産合計						653,570,737
資産合計						1,009,352,150
II 負債の部						
1 流動負債						
事業未払金	(父の夢) 3月分水道光熱費他	—	—	—	—	7,946,190
	(居宅アシスト) 3月分水道光熱費他	—	—	—	—	9,143
	(移動アシスト) 3月分水道光熱費他	—	—	—	—	36,130
	(ステップアップつばさ) 車輛燃料費3月分	—	—	—	—	9,984
	(ブライトハウス) 3月分水道光熱費	—	—	—	—	7,117

財 産 目 録

令和 3年 3月31日 現在

(単位:円)

貸借対照表科目	場所・物量等	取得年度	使用目的等	取得価額	減価償却累計額	貸借対照表価額	
	(父の夢日中一時) 3月分職員手当他	—		—	—	1,800	
	(生活アシスタント) 3月分消耗品費他	—		—	—	515,423	
	(支援センター(雇用)) 3月分燃料費他	—		—	—	32,506,579	
	(支援センター(生活)) 3月分燃料費他	—		—	—	4,262,980	
	(おおぞらの夢) 3月分水道光熱費他	—		—	—	1,780,060	
	(新おおぞらの夢) 3月分水道光熱費他	—		—	—	941,456	
	(おおぞらの夢日中一時) 3月分スタッフ手当他	—		—	—	1,800	
	(ニコの夢) 3月分水道光熱費他	—		—	—	582,166	
	小計						48,600,828
	その他の未払金 1年以内返済予定設備資金借入金	未払消費税等	—		—	—	312,400
(父の夢) 設備資金借入金:福祉医療機構		—		—	—	4,716,000	
(おおぞらの夢) 設備資金借入金:福祉医療機構		—		—	—	3,250,000	
小計						7,966,000	
預り金	(支援センター(雇用)) 預金利息	—		—	—	191	
	(支援センター(生活)) 預金利息	—		—	—	59	
	(父の夢) 応研サーバーレンタル料	—		—	—	24,585	
	(おおぞらの夢) 職員住民税4月分	—		—	—	12,700	
小計						37,535	
賞与引当金	(父の夢拠点) 賞与引当金	—		—	—	8,422,000	
	(おおぞらの夢拠点) 賞与引当金	—		—	—	8,228,000	
小計						16,650,000	
流動負債合計						73,566,763	
2 固定負債							
設備資金借入金	(父の夢) 独立行政法人福祉医療機構	—		—	—	79,386,000	
	(おおぞらの夢) 独立行政法人福祉医療機構	—		—	—	13,000,000	
小計						92,386,000	
退職給付引当金	(父の夢拠点) 退職給付引当金	—		—	—	13,254,745	
	(おおぞらの夢拠点) 退職給付引当金	—		—	—	10,564,635	
小計						23,819,380	
固定負債合計						116,205,380	
負債合計						189,772,143	
差引純資産						819,580,007	